

# WPLÝW PANDEMII KORONAWIRUSA NA POTENCJAŁ REGIONÓW

PIERIA



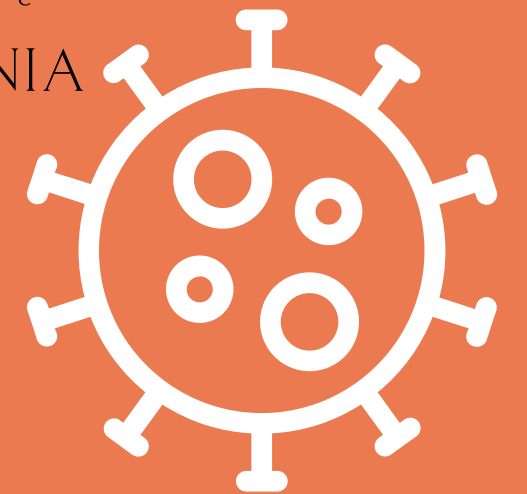
# WPŁYW PANDEMII NA SPOŁECZEŃSTWO - DZIECI I MŁODZIEŻ

BADANIA EUROPEJSKIEGO TOWARZYSTWA PSYCHIATRII DZIECIĘCEJ WYKAZAŁY, ŻE PANDEMIA WPŁYNEŁA BARDZO ŹLE NA ZDROWIE PSYCHICZNE NAJMŁODSZYCH - WZRÓSŁ Z 50% W 2020 R. DO 80% W 2021 R., PRZY CZYM NAJWIĘKSZY WZROST ODNOTOWANO W EPIZODACH SAMOBÓJCZYCH, ZABURZENIACH LĘKOWYCH/ŻYWIENIOWYCH ORAZ STANACH DEPRESYJNYCH. SKUTKAMI PANDEMII BYŁY: PROBLEMY EMOCJONALNE, BEHAWIORALNE CZY NADPOBUDLIWOŚĆ. POWYŻSZE WYNIKI POCHODZĄ Z BADANIA PRZEPROWADZONEGO PRZEZ KLINIKĘ PSYCHIATRII DZIECIĘCEJ NKUA PODCZAS DRUGIEJ FALI PANDEMII U 282 DZIECI I 490 NASTOLATKÓW ORAZ ICH RODZIN.



# WPŁYW PANDEMII NA SPOŁECZEŃSTWO - DZIECI I MŁODZIEŻ - CD.

EKTAMI PANDEMII SĄ: PRZEPAŚĆ CYFROWA, OGRANICZENIE PRZEMIESZCZANIA SIĘ DZIECI, ZWIĘKSZONE RYZYKO, ŻE DZIECI BĘDĄ DOŚWIADCZAĆ WYKORZYSTYWANIA DOMOWEGO LUB INTERNETOWEGO ZASTRASZANIA LUB ZANIEDBANIA ORAZ OGRANICZENIE DOSTĘPU DZIECI DO USŁUG MEDYCZNYCH I PSYCHIATRYCZNYCH.



PAN POTTAKIS PODKREŚLIŁ, ŻE SKUTKI PANDEMII DLA DZIECI "BYŁY WYRAŹNIE WIELOASPEKTOWE I WIELOPOZIOMOWE ZARÓWNO DLA ICH ZDROWIA FIZYCZNEGO I PSYCHICZNEGO, DLA ICH POTRZEB EMOCJONALNYCH, DLA ICH PRAW EDUKACYJNYCH ZE ZWIĘKSZONYM POZIOMEM PORZUCENIA I WYKLUCZENIA Z PROCESU EDUKACYJNEGO, DLA SOCJALIZACJI, A TAKŻE DLA RELACJI RODZINNYCH, GDZIE NASTĄPIŁ WZROST PRZYPADKÓW PRZEMOCY DOMOWEJ.



# WPŁYW NA PANDEMII NA EDUKACJĘ

NADEJŚCIE PANDEMII WYMUSIŁO NA NAS PRZEJŚCIE W SZKOŁACH NA TRYB NAUCZANIA HYBRYDOWEGO BĄDŹ ZDALNEGO. TAKIE PRZEJŚCIE BYŁO BARDZO PROBLEMATYCZNE - MATERIAŁ TECHNOLOGICZNY NIE BYŁ DOSTĘPNY OD RAZU, A ZASTOSOWANIE NOWYCH ŚRODKÓW WYMAGAŁO PEWNEJ WIEDZY ZARÓWNO ZE STRONY NAUCZYCIELI, UCZNIÓW CZY RODZICÓW. PONADTO DZIECI STRACIŁY MOŻLIWOŚĆ SOCJALIZACJI, ICH RODZICE MUSIELI POZOSTAĆ W DOMU, A NISKO DOCHODOWE GOSPODARSTWA DOMOWE NIE POTRAFIŁY ODNALEŹĆ SIĘ W NOWEJ SYTUACJI, KTÓRA WYMAGAŁA OD NICH NABYCIA NIEZBĘDNEGO SPRZĘTU I POŁĄCZENIA INTERNETOWEGO, KONSEKWENCJE PANDEMII NA EDUKACJĘ SĄ DŁUGOTERMINOWE PONIEWAŻ UTRUDNIAJĄ MOBILNOŚĆ SPOŁECZNĄ I POGŁĘBIAJĄ NIERÓWNOŚCI DOCHODOWE.



# WPŁYW PANDEMII NA GOSPODARKE



PANDEMIA SPOWODOWAŁA, ŻE ZNACZNA CZĘŚĆ MŚP JEST MOCNO ZADŁUŻONA.

SZCZEGÓLNIJE MAŁE FIRMY MIAŁY BARDZO CIĘŻKO W TRAKCIE PANDEMII, MUSIAŁY ONE STAWIĆ CZOŁO LICZNYM PROBLEMOM GOSPODARCZYM CZY ZDROWOTNYM.

W ZWIĄZKU Z TYM RAPORT IME GSEVEE Z 2021 R. PRÓBOWAŁ PODKREŚLIĆ NAJWAŻNIEJSZE TRENDY W ZAKRESIE OTOCZENIA GOSPODARCZEGO, SKUTKI PANDEMII W ZAKRESIE GOSPODARKI, A TAKŻE ZMIANY STRUKTURALNE SPOWODOWANE KRYZYSEM ZDROWOTNO-GOSPODARCZYM W GRECKIEJ GOSPODARCE.



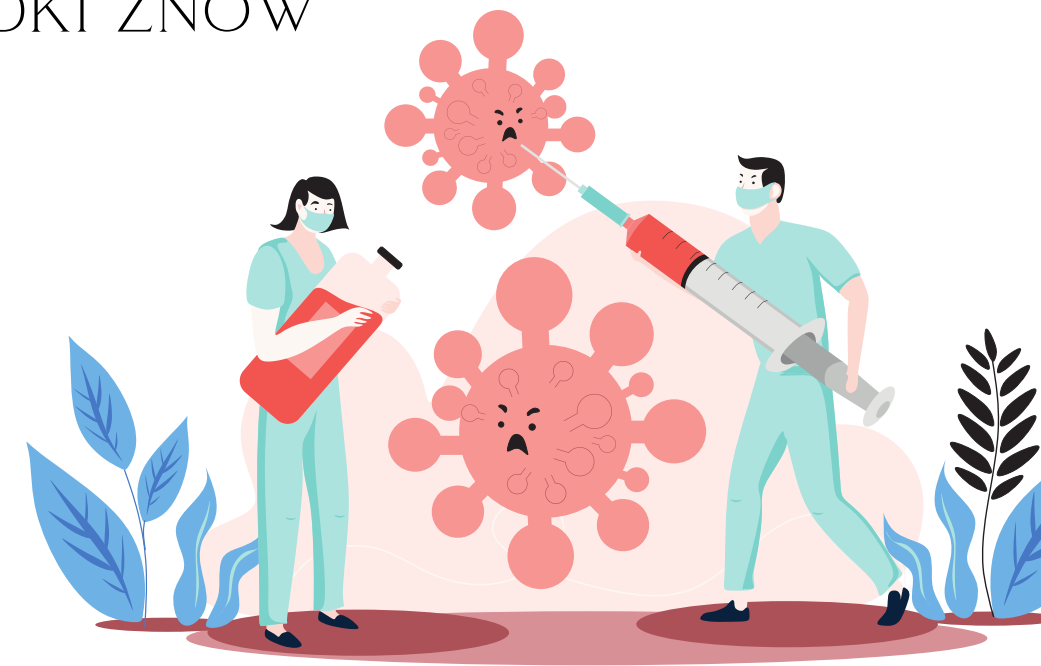
# WPLÝW PANDEMII NA GOSPODARKE - CD.

WYDATKI KONSUMPCYJNE SPADŁY O 6,37%, A BEZROBOCIE W 2020 R. W GRECJI WYNIOSŁO 16,3% - GRECJA JEST DZIŚ KRAJEM O NAJWYŻSZYM BEZROBOCIU W UE. RÓWNOWAGA TOWARÓW I USŁUG ZNACZNIE SIĘ POGORSZYŁA Z POWODU UTRATY DOCHODU Z TURYSTYKI. PO DEFLACJI ODNOTOWANEJ W 2020 R. NASTĄPIŁA SILNA INFLACJA TWORZONA M.IN PRZEZ ZAKŁÓCENIA ŁAŃCUCHÓW DOSTAW PODCZAS PANDEMII CZY WZROŚCIE CEN ENERGII. PRZYMUSOWE ZAMKNIĘCIE PRZEDSIĘBIORSTW STWORZYŁO NOWY PODZIAŁ W GRECKICH PRZEDSIĘBIORSTWACH: WYMÓG KONTAKTU Z LUDŹMI I JEGO BRAK.



# OMÓWIENIE SYTUACJI WYJŚCIOWEJ

PO POTWIERDZENIU PIERWSZYCH PRZYPADKÓW W GRECJI STOPNIOWO ZAWIESZANO WYDARZENIA MASOWE NA SZCZEBLU LOKALNYM. JEDNAK W MARCU, ZE WZGLĘDU NA POJAWIENIE SIĘ PRZYPADKÓW WIRUSA W RÓŻNYCH REGIONACH GRECJI, POSTANOWIONO ZAMKNAĆ W CAŁYM KRAJU WSZYSTKIE SZKOŁY, RESTAURACJE, SKLEPY I MIEJSCA KULTU. RZĄD ZALECAŁ WTEDY CZTERNASTODNIOWY ARESZT DOMOWY JEŚLI KTOŚ ZETKNAŁ SIĘ Z WIRUSEM. NAŁOŻONO TAKŻE OGRANICZENIA ZWIĄZANE Z PRZEMIESZCZANIEM SIĘ OBYWATELI. OD MAJA WDROŻONO RZĄDOWY PLAN ZNIESIENIA OGRANICZEŃ W PODRÓŻOWANIU I OTWORZONO PONOWNIE FIRMY. W CZERWCU I LIPCU OTWARTE SZKOŁY I FIRMY TURYSTYCZNE. W SIERPNIU PRZYPADKI ZNÓW WZROSŁY.



# WPLÝW NA KULTURĘ



PANDEMIA ZADAŁA KRYTYCZNY CIOS TWÓRCZOŚCI ARTYSTYCZNEJ I DZIAŁALNOŚCI. PODKREŚLONO POTRZEBĘ PRAKTYCZNEGO WSPARCIA DLA SEKTORA KULTURY,

- TYLKO 50% KLUBÓW ZOSTAŁO PONOWNIE OTWARTYCH PO ZNIESIENIU OBOSTRZEŃ
- KLUBY NIE PROWADZIŁY ŻADNYCH WYDARZEŃ ONLINE
- ŻADNA FIRMA NIE OTRZYMAŁA DOTACJI OD PAŃSTWA.
- RÓWNIEŻ WEDŁUG ANKIET DOTYCZĄCYCH PRZYSZŁOŚCI M.IN. KLUBÓW, 50% ANKIETOWANYCH UWAŻA, ŻE NASTĄPI REDUKCJA PUBÓW, 40% UWAŻA, ŻE BĘDĄ DZIAŁAĆ ONE TAK JAK WCZEŚNIEJ A 90% NIE WYKLUCZYŁO MOŻLIWOŚCI PONOWNEGO OTWARCIA PO PANDEMII.





# STATYSTYKI PANDEMII W GRECJI

- RAZEM: 4,975,067 PRZYPADKÓW
- RAZEM: 94,835,870 PRÓBK
- INTUBACJI: 66
- RAZEM: 33,200 ZGONÓW
- PRZYJĘCIA PACJENTÓW: 329



# PODSUMOWANIE NA POZIOMIE GLOBALNYM

WYWOŁUJĄCY TĘ GROŻNĄ CHOROBE KORONAWIRUS SARS-CoV-2 PO RAZ PIERWSZY POJAWIŁ SIĘ W II-MILIONOWYM MIEŚCIE WUHAN W CHIŃSKIEJ PROWINCJI HUBEI. NA KONIEC ROKU NIE MA JUŻ NIEMAL ANI JEDNEGO WOLNEGO OD NIEGO KRAJU NA ŚWIECIE, A DO INFEKCJI DOSZŁO NA WSZYSTKICH KONTYMENTACH ŁĄCZNIE Z ANTARKTYDĄ.

PANDEMIA DOPROWADZIŁA TEŻ DO NAJWIĘKSZEGO KRYZYSU GOSPODARCZEGO NA ŚWIECIE OD PONAD 90 LAT ORAZ DO WYBUCHU NIEPOKOJÓW SPOŁECZNYCH W WIELU MIEJSCACH NA ŚWIECIE. ROŚNIE TEŻ NIESTETY LICZBA UCHODźCÓW EKONOMICZNYCH CZY OSÓB ŻYJĄCYCH PONIŻEJ PROGU UBÓSTWA. WIELE DZIECI PRZESTAŁO NIEMAL CAŁKIEM CHODZIĆ DO SZKOŁY, BO LUKSUS EDUKACJI PROWADZONEJ ZDALNIE DOSTĘPNY JEST GŁÓWNIIE DLA MIESZKAŃCÓW BOGATEGO I STABILNEGO EKONOMICZNIE ZACHODU.

